



## TK-2360/3360

Transceptores Compactos Portátiles FM VHF/UHF



FleetSync®  
by KENWOOD

Staff Safe

5-tone

### Seguridad Compacta – Tecnología Fiable

Los nuevos transceptores TK-2360/3360, de reconocida calidad Kenwood, ofrece un rendimiento excelente y amplias facilidades en un diseño compacto de fácil utilización. Cumple las normas de protección a intemperie IP54/55, MIL-STD que significan que nunca fallará en condiciones ambientales adversas.

#### DELGADO, COMPACTO Y LIGERO

Compacto, delgado y ligero – estos equipos son ideales para colgar del cinturón o guardarlos en el bolsillo. La avanzada ingeniería de Kenwood ha conseguido un diseño compacto y ergonómico que facilita ser cogido y manejado incluso utilizando guantes.

#### ROBUSTO E IMPERMEABLE

De fabricación robusta, el TK-2360/3360 ha superado las exigencias del ensayo de intrusión de polvo y agua IP54/55. También cumple y supera los 11 rigurosos estándares medioambientales MIL-STD 810 C/D/E/F/G incluyendo "lluvia intensa".

#### CALIDAD DE AUDIO MEJORADA

Un audio claro significa seguridad en las comunicaciones, pero no solo la potencia es el factor determinante que facilita el uso de la radio en entornos ruidosos. Como especialista en audio, Kenwood se ha basado en décadas de experiencia de sus múltiples especialistas, y la ha aplicado en cada paso: selección de componentes, construcción, optimización y análisis. El resultado de esta labor, especialmente desarrollada para transceptores, es un audio indiscutiblemente claro y nítido. Simplemente escuche la diferencia.

#### BANDA COMPLETA UHF

Ofrece una amplia cobertura en frecuencia – 70MHz en UHF – lo que permite su utilización en múltiples aplicaciones.

#### 16 CANALES CON 4/8/12-LIMITADOR DE SELECCIÓN

Los TK-2360/3360 ofrecen amplia capacidad de canales o sistemas de radio. Y disponen ahora de limitadores de canales de color para habilitar trabajar con un número reducido de canales; fácil de instalar, esta posibilidad limita el número máximo de canales a 4, 8 o 12.

#### POTENCIA DE SALIDA 5W

Entrega 5W tanto en VHF como UHF.

#### ENCRIPCIÓN POR INVERSIÓN DE VOZ

El mezclador incorporado de inversión de voz ofrece una protección básica contra escuchas indeseadas.

#### SEÑALIZACIÓN

■ QT / DQT / DTMF ■ FleetSync® PTT ID, Llamada Selectiva ■ 5-tonos ■ MDC-1200 Opcional

#### FUNCIÓN EMERGENCIA

Para ambientes de trabajo peligrosos y hostiles, la tecla AUX puede ser programada para uso en Emergencia y transmitir una alerta a una persona o a un grupo utilizando DTMF, FleetSync® o 5-tonos.

#### FUNCIONES DE SEGURIDAD PERSONAL (DETECCIÓN HOMBRE CAÍDO / ESTACIONARIO / MOVIMIENTO)

Están disponibles tres funciones distintas de seguridad personal que utilizan el sensor interno de movimiento. Al activar "Hombre Caído", una alerta es generada automáticamente si el equipo deja de estar en posición vertical por un tiempo. También se genera una alerta similar cuando durante un período de tiempo el equipo está inmóvil o se agita violentamente como cuando corremos.

#### TRABAJADOR SOLITARIO

Esta prestación ofrece un nivel de seguridad extra a las personas que trabajan en áreas remotas o peligrosas. Transcurrido un espacio de tiempo (pre-programado), se activa una alerta acústica. Si el usuario no responde a la alerta, el TK-2360/3360 iniciará una llamada de emergencia a una persona o grupo predefinido.

#### BLOQUEO DE LA RADIO

La función de bloqueo deshabilita un equipo perdido o robado vía aire, eliminando riesgos de seguridad.

#### GUÍA DE VOZ

El control de la radio por el rotor y teclas de control puede generar confirmación por voz del estado de la radio o su modo de operación, que es conveniente cuando no es posible ver el TK-2360/3360 – por ejemplo, si está en un bolsillo. Disponible en varios idiomas.

#### OTRAS CARACTERÍSTICAS

- 3 nuevas baterías opcionales • LED 4-colores
- Doble función por teclas programable • VOX / compresor / encriptación por canal • VOX • Temporizador Transmisión • Voting (búsqueda y selección automática de repetidor) • Exploración prioritaria • Protección Datos por clave • Ancho / Estrecho por canal • Compresor de audio • Talk around
- Bloqueo Canal Ocupado • Bloqueo teclas



## Accesorios

**KNB-55L**  
Batería recargable  
Li-Ion (1,480mAh)



**KNB-56N**  
Batería recargable  
Ni-MH (1,400mAh)



**KNB-57L**  
Batería recargable  
Li-Ion (2,000mAh)



**KBP-5**  
Caja para las  
baterías



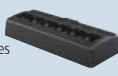
**KSC-25**  
Cargador rápido



**KSC-30**  
Cargador para  
KNB-25A, KNB-26N



**KSC-256**  
Cargador múltiple  
rápido de 6 unidades



**KMB-30**  
Soporte para cargador de  
unidad. KSC-256

**KAM-1**  
Adaptador cargador  
móvil



**KRA-22**  
Antena helicoidal  
de perfil bajo VHF



**KRA-23**  
Antena helicoidal  
de perfil bajo UHF



**KRA-26**  
Antena helicoidal  
VHF



**KRA-27**  
Antena larga UHF



**EMC-11**  
Microauricular  
de presilla



**EMC-7**  
Microauricular  
de presilla con  
orejera



**KMC-21**  
Microaltavoz



**KMC-45**  
Microaltavoz  
IP54/55



**KMC-48GPS**  
Microaltavoz  
con GPS



**KEP-2**  
Auricular



**KHS-1**  
Microauricular  
con VOX/PTT



**KHS-7/7A**  
Auricular diadema  
con micro / con PTT



**KHS-8**  
Microauricular  
con PTT 2P



**KHS-9**  
Microauricular  
con PTT 3P



**KHS-10**  
Auricular insonoro  
con micro



**KHS-21**  
Auricular diadema  
ligero con micro



**KHS-22**  
Microaltavoz  
ligero con PTT



**KHS-29**  
Micrófono bucal  
con orejera



**KWR-1**  
Funda impermeable



**KBH-12**  
Pinza de cinturón



**KLH-169NC**  
Funda nylon con clip



**KLH-170PG**  
Funda piel con  
giratorio



**KLH-65W**  
Clip giratorio



**KCG-80**  
Soporte giratorio para  
cinturón



**KPG-22AM**  
Interfase de programación  
D-SUB 9Pines



**KPG-128**  
Software de  
programación



Puede ser que no todos los accesorios y opciones estén disponibles en todos los mercados. Contacte con un distribuidor Kenwood autorizado para obtener más información y una lista completa de todos los accesorios y opciones.

## Especificaciones

|   | TK-2360   | TK-3360         |   | TK-2360  | TK-3360 |
|---|---|-----------------|---|--|---------|
| <b>GENERAL</b>  |   |                 | <b>RECEPTOR</b>   |  |         |
| Banda de Frecuencias  | 146,1 - 174 MHz   | 406,1 - 470 MHz | Sensibilidad (Ancho / Ancho 4K / Estrecho)  | EIA 12dB SINAD 0,25 µV / 0,25 µV / 0,28 µV                   |         |
| Número de Canales   | Máximo 16   |                 | EN 20dB SINAD   | -3 dB µV (0,35 µV) / -3 dB µV (0,35 µV) / -2 dB µV (0,40 µV) |         |
| Espaciado de Canales  | 25 kHz / 20 kHz / 12,5 kHz                                |                 | Selectividad de Canal Adyacente   | Ancho / Ancho 4K / Estrecho 70 dB / 70 dB / 63 dB            |         |
| Tensión de Funcionamiento   | 7,5 V DC ±20 %  |                 | Distorsión Intermodulación  | 68 dB  |         |
| Duración de la Batería (ciclo de funcionamiento 5-5-90 con ahorrador de batería desconectado) | Aprox. 9 horas  |                 | Rechazo de Respuesta de Espurios  | 70 dB  |         |
| con KNB-55L (1480 mAh)  | Aprox. 9 horas  |                 | Distorsión de Audio   | Menos de 5 %   |         |
| con KNB-56N (1400 mAh)  | Aprox. 13 horas   |                 | Salida de Audio   | 500 mW / 8 ohm   |         |
| con KNB-57L (2000 mAh)  | -30°C ~ +60°C   |                 | <b>TRANSMISOR</b>   |  |         |
| Margen de Temperaturas de Funcionamiento  | ±2,5 ppm (-30°C ~ +60°C)                                  |                 | Salida de Potencia RF (Alta / Baja)   | 5 W / 1 W  |         |
| Estabilidad de Frecuencia   | 50 ohm  |                 | Limitación de Modulación  | ±5,0 kHz a 25 kHz  |         |
| Impedancia de Antena  | 38 MHz  |                 |   | ±4,0 kHz a 20 kHz  |         |
| Dispersión de Frecuencia de Canales   | 70 MHz  |                 |   | ±2,5 kHz a 12,5 kHz  |         |
| Dimensiones (A x A x P), Proyecciones no Incluidas  | Solo Radio 56,0 x 103,7 x 14,0 mm                         |                 | Emisión de Espurios   | -36 dBm ≤ 1 GHz, -30 dBm > 1 GHz                             |         |
|   | con KNB-55L 56,0 x 103,7 x 29,1 mm                        |                 | Ruido de FM (EIA)   | Ancho / Ancho 4K / Estrecho 45 dB / 45 dB / 43 dB            |         |
|   | con KNB-56N 56,0 x 103,7 x 33,8 mm                        |                 | Distorsión de Modulación  | Menos de 5 %   |         |
|   | con KNB-57L 56,0 x 103,7 x 30,1 mm                        |                 | Impedancia del Micrófono  | 1,8 k ohm  |         |
| Peso (neto)   | Solo Radio 163 g  |                 | Modulación  | 16K0F3E, 14K0F3E, 14K0F2D, 12K0F2D, 8K50F3E, 7K50F2D         |         |
|   | con KNB-55L 260 g   |                 | Mediciones realizadas según estándares EN. Las especificaciones mostradas son las típicas. Debido a la política de avance continuo en el desarrollo de los equipos, las especificaciones pueden cambiarse sin previo aviso. |  |         |
|   | con KNB-56N 360 g   |                 | FleetSync® es una marca registrada de JVC KENWOOD Corporation.  |  |         |
|   | con KNB-57L 285 g   |                 |   |  |         |
| Estándares Aplicables   | ETSI R&TTE EN 300 086, EN 300 113, EN 300 219, EN 301 489 |                 |   |  |         |
|   | ETSI Safety EN 60065, EN60950-1, EN 60215                 |                 |   |  |         |

### NORMAS IP

|   | 1ª Cifra: POLVO                                     | 2ª Cifra: AGUA  |
|---|---|---|
| 0 | No protegido  | No protegido  |
| 1 | Protegido contra cuerpos sólidos superiores a 50mm  | Protegido contra la caída vertical de gotas de agua                       |
| 2 | Protegido contra cuerpos sólidos superiores a 12mm  | Protegido contra la caída de gotas de agua con ángulo máximo de 15 grados |
| 3 | Protegido contra cuerpos sólidos superiores a 2,5mm | Protegido contra lluvia   |
| 4 | Protegido contra cuerpos sólidos superiores a 1mm   | Protegido contra proyección de agua                                       |
| 5 | Protegido contra polvo                              | Protegido contra el lanzamiento de agua                                   |
| 6 | Totalmente protegido contra polvo                   | Protegido contra golpes de mar  |
| 7 |   | Protegido contra la inmersión   |
| 8 |   | Protegido contra la inmersión prolongada                                  |

### NORMAS IP

|                                |                  |
|--------------------------------|------------------|
| Protección ante polvo y agua*2 | IP54/55          |
| Cumple las normas MIL          | STD 810C/D/E/F/G |

\*1 Para cumplir con condiciones de lluvia intensa, la tapa del conector de opciones de 2 patillas debe estar conectada a la radio.

\*2 Para cumplir con IP54/55, la tapa del conector de opciones de 2 patillas debe estar conectada a la radio; o el clip de bloqueo del conector instalado cuando se utilice un micrófono KMC-45.

## Kenwood Ibérica, S.A.

Carretera de Rubí, 88 1A  
08174 Sant Cugat del Vallès (Barcelona), España  
Tel 93 507 5252 - Fax 93 307 0699  
kenwood@kenwood.es www.kenwood.es



ISO9001 Registered  
Communications Equipment Division  
Professional Systems Business Group  
JVC KENWOOD Corporation